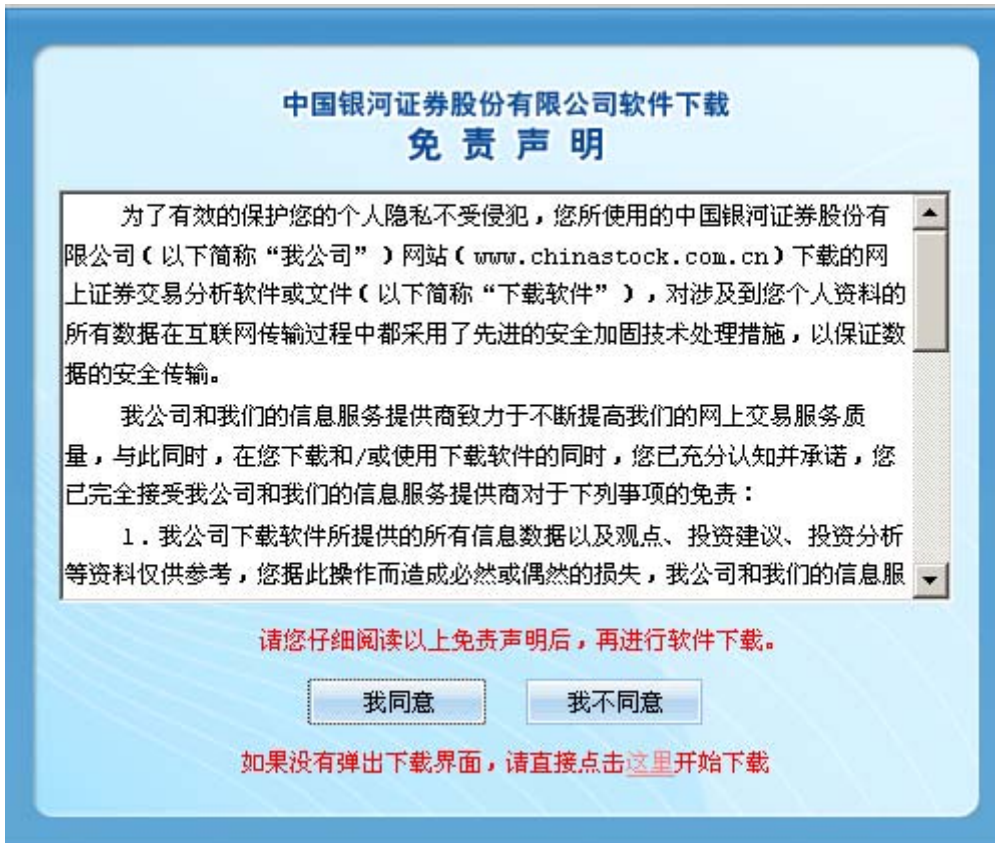


双子星 2.1 快速入门

[下载](#) | [安装](#) | [登录行情](#) | [身份认证](#) | [代理设置](#) | [委托交易](#) | [常用快捷键](#)

一、下载

使用浏览器下载，下载地址为：<http://www.chinastock.com.cn/service/DownLoadNeptune20.shtml>，找到双子星栏目完整版下载 V2.1,右键点击，出现软件下载免责声明。

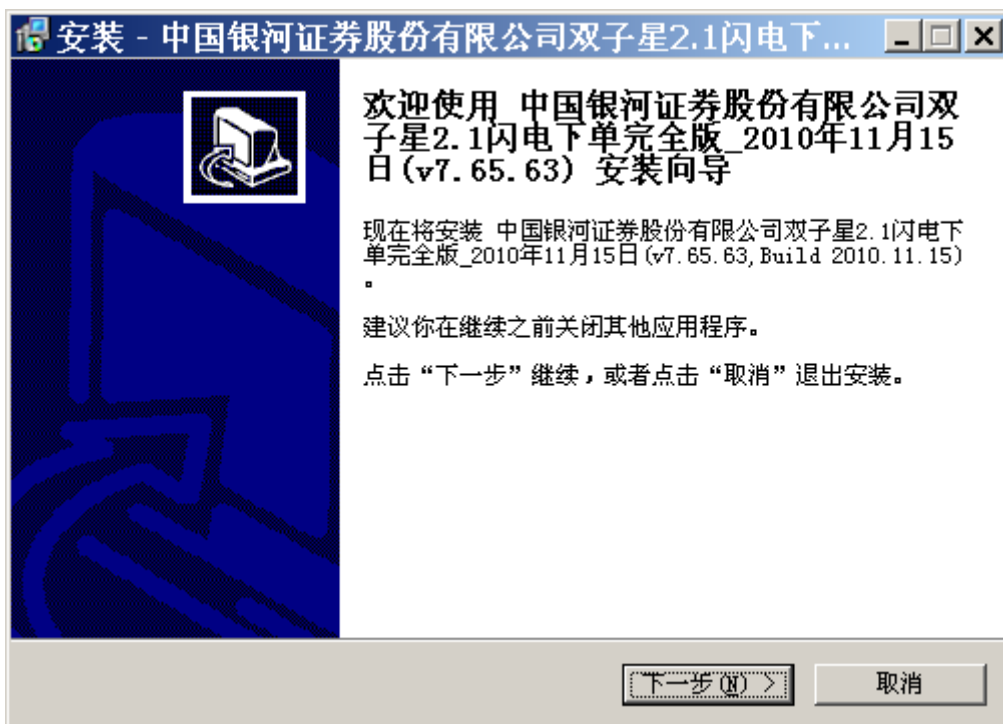


弹出下载对话框中选择“保存”，请记住您的保存程序 `binaryStar21.exe` 的位置。

[▲TOP](#)

二、安装

运行您下载的 `binaryStar21.exe`，开始安装，在安装过程中要同意相关的协议条款。



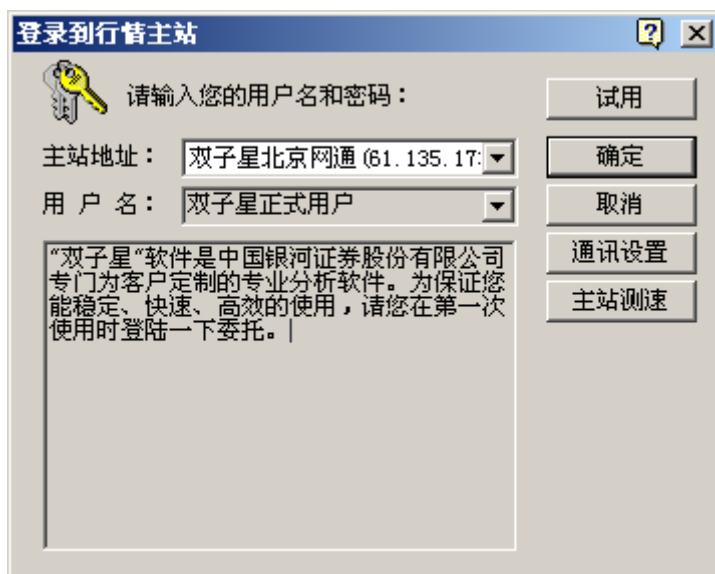
安装完成后，在桌面上会生成两个图标：



[▲ TOP](#)

三、登录行情

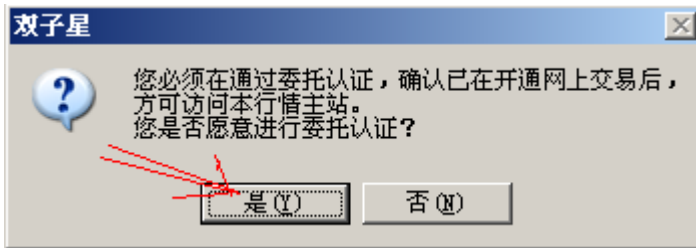
双击桌面上的“中国银河证券股份有限公司双子星”图标，出现如下客户登录框，请点击“确定”。如果您没有在中国银河证券股份有限公司的营业部开户，那么您只能点击“试用”。



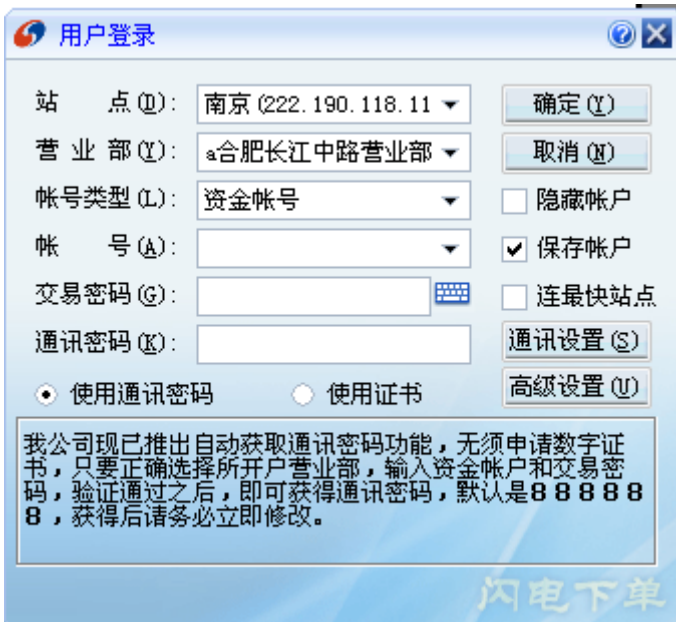
[▲ TOP](#)

四、身份认证

点击“确定”后，系统会弹出以下界面



点击“是”，进入身份验证过程。



和您登录委托的界面是一样的，选择您的开户营业部，输入帐号、密码“确定”后，通过身份验证后一年的时间内系统不会要求您在同台机器上再次验证身份。

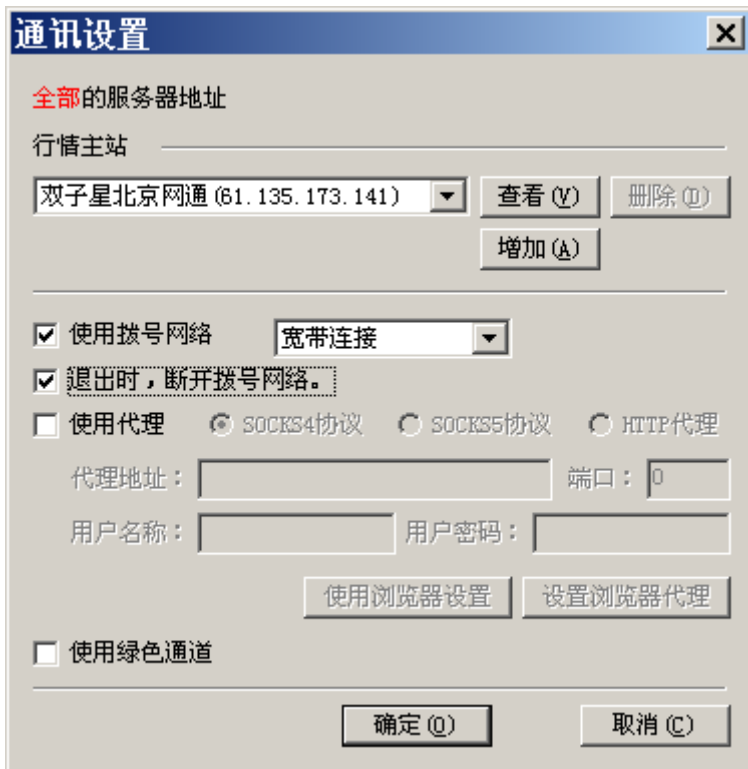
下次使用同太机器登录时候只显示登录行情的界面，选择站点直接登录即可。

▲TOP

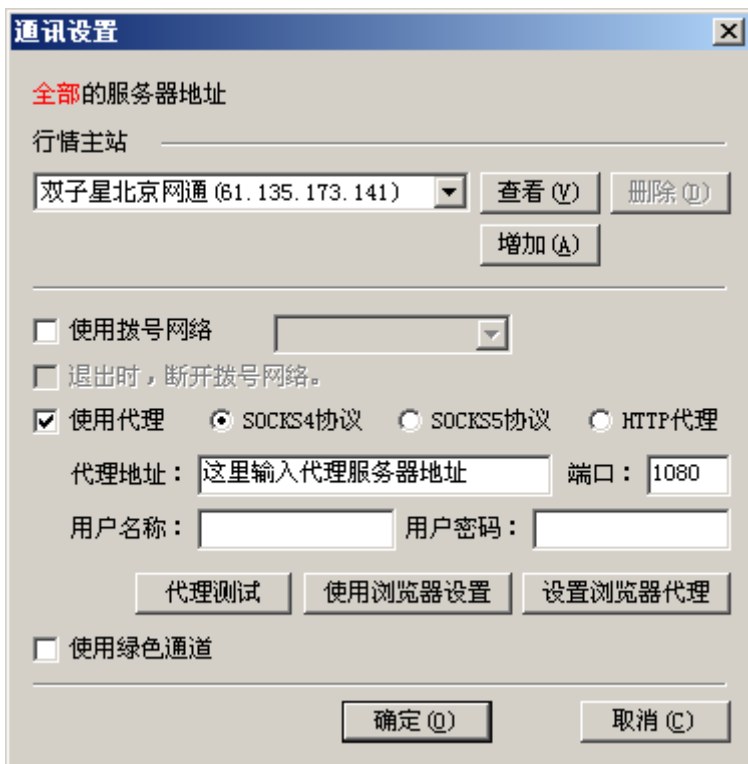
五、代理设置

选择“通讯设置”可进行以下设置：

- (1) 如果您是通过拨号上网，您可通过本程序来实现自动拨号，退出时自动断线，以节省话费(如图)：



(2)如果是通过代理服务器上，您只需在图中“使用代理服务器”前打勾，并点击“设置”按钮进行以下设置：



如果您对具体设置不清楚，请查看代理服务器软件，或咨询您的网络管理员。

提示：一般而言--- SOCKS4 代理协议最常用，端口为 1080； HTTP 代理常用 8080 等端口；

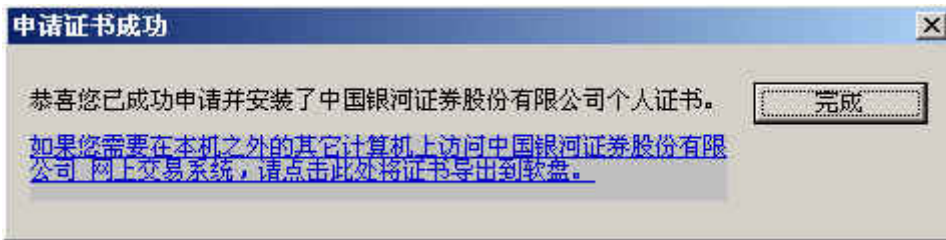
用户和密码一般不需要设置，只有 SOCKS5/HTTP 协议才可能需要验证。

六、委托交易

您首先需要是我公司的交易客户，如果还没有交易账户，可联系我公司营业部办理开户手续。安装完双子星软件后，如果您选用证书方式登录交易，程序将提示您申请证书。



按照系统提示进行申请即可，申请成功后，会出现如下界面提示：



成功申请后，您同时也获得了一个通讯密码（默认为 888888，第一次使用需要更改），这样在登录委托的时候可以选择使用证书方式还是通讯密码方式，一般通讯密码方式比较方便快捷。

七、快捷键列表

| 快捷键 | 调用画面 |
|---------------|------------|
| 0+Enter | 沪深指数报价 |
| 00+Enter | 沪深领先指数 |
| 03+Enter (F3) | 上证领先 |
| 04+Enter (F4) | 深证领先 |
| | |
| 1+Enter | 上海 A 股行情报价 |
| 2+Enter | 上海 B 股行情报价 |
| 3+Enter | 深圳 A 股行情报价 |
| 4+Enter | 深圳 B 股行情报价 |
| 5+Enter | 上海债券行情报价 |
| 6+Enter | 深圳债券行情报价 |
| 7+Enter | 上海基金行情报价 |
| 8+Enter | 深圳基金行情报价 |
| 9+Enter | 香港证券行情报价 |
| 002+Enter | 中小企业行情报价 |
| 300+Enter | 创业板行情报价 |
| | |

| | |
|---------------|----------------|
| 60+Enter | 沪深 A 股涨幅排名 |
| 61+Enter | 上海 A 股涨幅排名 |
| 62+Enter | 上海 B 股涨幅排名 |
| 63+Enter | 深圳 A 股涨幅排名 |
| 64+Enter | 深圳 B 股涨幅排名 |
| 65+Enter | 上海债券涨幅排名 |
| 66+Enter | 深圳债券涨幅排名 |
| 67+Enter | 上海基金涨幅排名 |
| 68+Enter | 深圳基金涨幅排名 |
| 69+Enter | 香港证券涨幅排名 |
| 602+Enter | 中小企业涨幅排名 |
| 603+Enter | 创业板涨幅排名 |
| | |
| 71+Enter | 上证新闻 |
| 72+Enter | 深证新闻 |
| 73+Enter | 券商信息 |
| | |
| 80+Enter | 沪深 A 股综合排名 |
| 81+Enter | 上海 A 股综合排名 |
| 82+Enter | 上海 B 股综合排名 |
| 83+Enter | 深圳 A 股综合排名 |
| 84+Enter | 深圳 B 股综合排名 |
| 85+Enter | 上海债券综合排名 |
| 86+Enter | 深圳债券综合排名 |
| 87+Enter | 上海基金综合排名 |
| 88+Enter | 深圳基金综合排名 |
| 89+Enter | 香港证券综合排名 |
| 802+Enter | 中小板综合排名 |
| 803+Enter | 创业板综合排名 |
| | |
| 06+Enter (F6) | 自选报价 |
| 006+Enter | 自选同列 |
| 51~58+Enter | 自定义板块 51~58 报价 |
| Ctrl+F6 | 大字报价 |
| XKT+Enter | 星空图 |
| Ctrl+T | 超级盘口 |
| | |
| 90+Enter | 多窗看盘 |

| | |
|-----------|--------|
| 91+Enter | 主力大单 |
| 92+Enter | 阶段统计 |
| 93+Enter | 强弱分析 |
| 94+Enter | 板块分析 |
| 95+Enter | 指标排行 |
| | |
| 41+Enter | 股本结构 |
| 42+Enter | 财务数据 |
| 43+Enter | 财务指标 |
| 44+Enter | 基金周报 |
| 45+Enter | 股东变化 |
| | |
| 700+Enter | 期货行情报价 |
| 800+Enter | 外汇行情报价 |